



La lettre de FRANCINOV

EDITO

On n'a pas manqué de souligner ici la désinvolture des financiers dans l'approche des risques, leur gestion imprudente et ses conséquences dans le déclenchement de la crise économique. Encore faut-il souligner qu'ils ont pour cela reçu le renfort de nombreux économistes théoriciens de la finance dont plusieurs ont été récompensés par un prix Nobel. Ils prétendaient avoir domestiqué le risque et ont communiqué cette illusion à des praticiens qui ne demandaient qu'à les croire. Le mérite de l'ouvrage de H. Bourguinat et E. Briys est d'établir ce lien fort qui a engendré *l'arrogance de la finance* tant chez les professionnels (les *quants*) que chez les scientifiques. Les modèles mathématiques d'ingénierie financière ont été mis au service d'une avidité pécuniaire démesurée. Or, ils ont été construits depuis une cinquantaine d'années sur du sable et les tests de leur validité ne sont en rien probants. On ne sait pas mesurer les gains futurs, les acteurs n'ont pas la rationalité de *l'Homo oeconomicus* et les marchés ne sont pas parfaits (ne serait-ce que parce que les coûts d'intermédiation existent !). Les théoriciens auraient dû remettre en cause les fondements du modèle : ils se sont acharnés en pure perte à sa défense, souvent désespérée. Il ne restait qu'à imposer le dogme et à stigmatiser ceux qui ne s'y ralliaient pas : chez les professionnels comme dans les universités. Cette finance académique « moderne » a conféré une apparence de rigueur et de sécurité à des innovations financières qui ont produit la plus grave crise financière de l'histoire. Elle a engendré un risque extrême dont ses fondements mêmes niaient la possibilité, un Cygne noir. Les oracles – parmi lesquels les auteurs déjà cités – n'avaient pourtant pas été inactifs qui invitaient les scientifiques à retrouver une rigueur dont ils n'auraient jamais dû se départir et les professionnels à se garder de cette ivresse technique qui les avait saisis. La crise en cours permettra-t-elle d'en finir avec l'arrogance de la finance ? La leçon est sévère mais rien n'est moins sûr.

Jean-François LEMETTRE
Président de FRANCINOV

Bourguinat H. & E. Briys (2009), *L'arrogance de la finance – Comment la théorie financière a produit le krach*, La Découverte

LES PROJETS DU MOIS DERNIER

Réunion du 8 avril 2009, à NEUVITEC Cergy Pontoise, dans le cadre de la Semaine de la Recherche et de l'Innovation

1. Fiche d'évaluation d'une invention brevetée et son application dans la sélection de projets innovants, Xavier MAZABRAUD, Conseil en Propriété Industrielle

La fiche présentée est une fiche de synthèse. Elle illustre la valeur d'une invention protégée par un portefeuille de brevets.

Cette fiche permet de comparer deux inventions entre elles. Elle permet aussi de visualiser les éléments qui ont conduit à cette valeur, notamment :

- . les prévisions de chiffre d'affaires,
- . les investissements passés et à venir,
- . l'étendue de la protection offerte par les brevets.

La fiche a été mise en œuvre sur la base d'une méthode d'évaluation développée par le Cabinet Moutard. Elle est adaptable à toute autre méthode d'évaluation

2. Pavillon démontable et mobile permettant de servir de lieu de représentation à un spectacle, kiosque multimédia

Frédéric LAGARDE, Inventeur

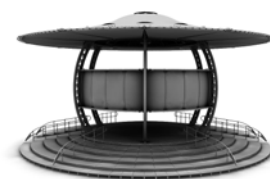
☎ 01 48 70 25 53 Port. 06 85 43 42 07

fred.lagarde@free.fr

Sféerie constitue un projet novateur d'équipement culturel à l'exact croisement de dynamiques telles que « art, architecture et paysage », de synergies scientifiques et technologiques à travers les recherches de nouveaux média numériques de configurations expérimentales de spectacles où se conjuguent tout à la fois les cultures de l'espace, la manipulation des échelles, le sens de la forme et des écritures.

Mobilier urbain d'anticipation, il combine spectacles vivants et nouveaux média dans un espace aux références esthétiques familières, patrimoniales et futuristes. Il présente des productions plurielles et interdisciplinaires qui au quotidien participent à des transformations de l'espace sensible du cadre de vie et de la culture matériel et immatériel de notre société, du patrimoine comme de la création.

Lieu de mémoire des arts, de l'image et du spectacle, Sféerie fonctionne comme une agora, un lieu de rencontre à la fois virtuel et réel, par sa capacité à diffuser et à capter en sons et en images ce qui se passe dans son environnement immédiat, mais aussi par ses potentialités à être connecté avec le monde grâce à Internet et aux réseaux. La mise en jeu de l'espace et du temps offre à cette création innovante quatre utilisations majeures déclinables : scène de spectacle, installation multimédia interactive, écran de cinéma 360° en plein air, borne d'informations.



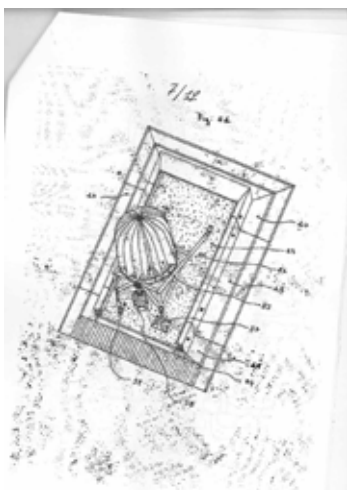
- **3. "WBLOCK" : bloc en fibres de bois agglomérées, éléments porteurs équivalents aux blocs de béton, "EOLIA" : éolienne individuelle s'intégrant dans la toiture et se montant comme un velux par l'intérieur d'un bâtiment, Stéphane VOGEL, Inventeur, ☎ 01 46 35 60 75 / 06 09 48 52 64 stephan.vogel@neuf.fr**

WBLOCK : élément porteur et isolant de maçonnerie équivalent aux autres matériaux de construction rentrant dans la norme EN 771 (résistance au feu et résistance à la compression principalement) comme le bloc béton, la brique ou le béton cellulaire, ce WBLOCK a l'avantage de stocker le CO₂, ce que ne font pas les autres matériaux de construction de la norme EN 771 constitués seulement de minéraux. Plus isolant que les autres matériaux de construction, il permet aussi de réduire les épaisseurs de mur. Également économique, par rapport au bloc de béton, il permet de réduire le coût de construction d'un mur complet d'environ 10 %



et, plus léger de 50 %, de réduire considérablement les coûts de transport. Enfin, il ne change en rien les habitudes de construction d'un maçon posant du bloc béton traditionnel, contrairement aux joints minces exigés par la brique ou le béton cellulaire. En résumé, il répond parfaitement aux exigences des nouvelles normes thermiques des bâtiments et s'inscrit complètement dans la nouvelle révolution industrielle mondiale basée sur le développement durable et l'écologie.

EOLIA : support mobile s'intégrant dans la toiture d'un bâtiment permettant de mettre en place tous les dispositifs de récupération d'énergie (chauffe eau solaire, photovoltaïque, etc...) et, entre autre, une éolienne. Ces ensembles de récupération d'énergie sont dimensionnés de façon à être transportables par le particulier avec une voiture, simples à mettre en oeuvre (prise en compte des entraxes courants des éléments de la charpente) et la pose se réalise en toute sécurité par l'intérieur du bâtiment ainsi que l'exécution de tous les entretiens futurs. Toutes ces dispositions permettent d'avoir un coût d'achat, de pose et d'entretien très bas comparé aux autres procédés complexes à mettre en oeuvre. En résumé, l'éolienne adaptée au support mobile aura une production de 30 % environ des besoins énergétiques électriques d'une habitation moyenne, chaque pièce sera changeable en toute sécurité par l'intérieur du bâtiment, la tourelle pèsera environ entre 5 et 10 kg, ne sera pas plus haute qu'une cheminée et le fonctionnement sera silencieux. Cette éolienne avec le support sera vendue entre 2500 à 3000 € en magasin.



- **4. Appareil pour la pose de toile de verre et papier peint sur un plafond par une personne seule, Hammadi EL MAKDAD, Inventeur, ☎ 01 30 58 37 70 / 06 03 71 96 70**

La pose de papier peint ou de tissu de verre au plafond est une opération délicate. L'opérateur a besoin de ses deux mains pour orienter et guider le papier le long du lé précédent ou le long du mur, mais le papier a tendance, sous son propre poids, à se décoller du plafond et à tomber tant qu'il n'est pas totalement appliqué au plafond. On peut envisager l'aide d'un assistant pour maintenir le papier en hauteur, mais, d'une part, ceci serait coûteux en terme de main d'oeuvre et, d'autre part, les deux opérateurs risqueraient de se gêner.

L'invention concerne un dispositif permettant de faciliter grandement cette opération. Il comporte deux supports, reliés à une de leurs extrémités à un réceptacle prévu pour recevoir un lé ou un rouleau lorsque le papier est du type qui se pose à sec sur un plafond préalablement encollé. Les supports s'adaptent sur les montants d'un escabeau du commerce ou sur un escabeau spécifique et permettent de maintenir le lé ou le rouleau en hauteur. Ils sont réglables en hauteur pour s'adapter à différentes hauteurs de plafond et peuvent être rétractables et/ou démontables.

L'AGENDA

➤ Prochaines réunions Francinov 2009

24/06-23/09-21/10-25/11-16/12

- 13 et 14/05/2009 Palais des Congrès - Versailles Rendez-vous CARNOT avec BRGM, CEA, ONE RA, PASTEUR ..., voir site www.rdv-carnot.com
- 2 et 3 /06/2009 IWIS Varsovie Salon international des inventeurs
- 3 et 5/06/2009 Porte de Versailles—Pavillon 5 Salon Européen de la Recherche et de l'Innovation
- 15 au 18/06/2009 ITM POLOGNE Salon des Innovations, Technologies, Machines
- 17 et 18/06/2009 Lyon Salon des Entrepreneurs
- 28/08 au 6/09/2009 Foire de Chalons en Champagne

Salon International des Inventions, Techniques et Produits Nouveaux Genève 37ème Édition du 1 au 5/04/09

Médaille d'Or et Prix de la Chambre de Commerce Suisse en France : David RENÉ

Médaille d'Or Luc SAUTERAUD (Francinov)

Prix FRANCINOV Daniel SAVONNET Sté IWAVEV

COTISATIONS

Exercice 2008/2009

**Cotisation adhérent individuel : 80 €
Cotisation société : 310 €
Cotisation étudiants : 20 €**

*Chèque à l'ordre de FRANCINOV,
à envoyer à
FRANCINOV
35 rue de la Paroisse
BP 20513
78005 Versailles Cedex*

**SITE WEB
www.francinov.net**

Ont participé à la réalisation de ce numéro
Jean-François LEMETTRE
(Éditorium)
Nelly MONTAY
(Rédaction, mise en page, diffusion)

FRANCINOV—Association loi 1901

35, rue de la Paroisse—BP 20513—78005 VERSAILLES CEDEX—Tél. 01 30 83 79 79—Fax 01 30 83 79 78

Internet : <http://www.francinov.net>—Email : innovation@francinov.com